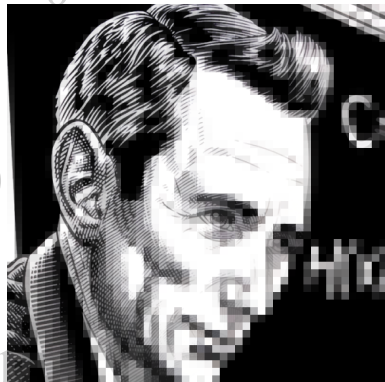


La Télé

vision

Codage binaire de l'information

Informatique débranchée



Des jetons bicolores

Transmission d'images

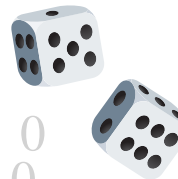
Un élève émetteur

Chaque binôme choisit un code pour transmettre l'image donnée en se passant uniquement des jetons bicolores.

Un élève récepteur

Compression de code

Des dés à 6 faces



Correction d'erreurs

